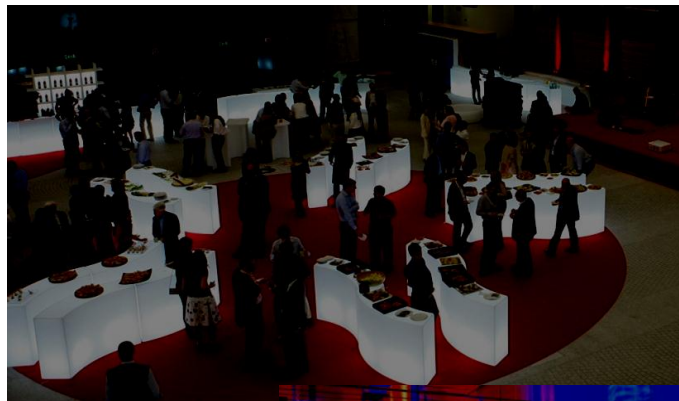


Компания **Детали Бизнеса** предлагает Вам эксклюзивную Итальянскую пластиковую мебель **SLIDE** с внутренним световым элементом – 7 цветов радуги. Электропитание обеспечивает аккумулятор или шнур питания от сети. Срок службы светового элемента - 25 лет. Температурный режим эксплуатации - 50С...+50С, можно использовать на улице и в помещении.



**Световая пластиковая мебель
от эксклюзивного поставщика в России**

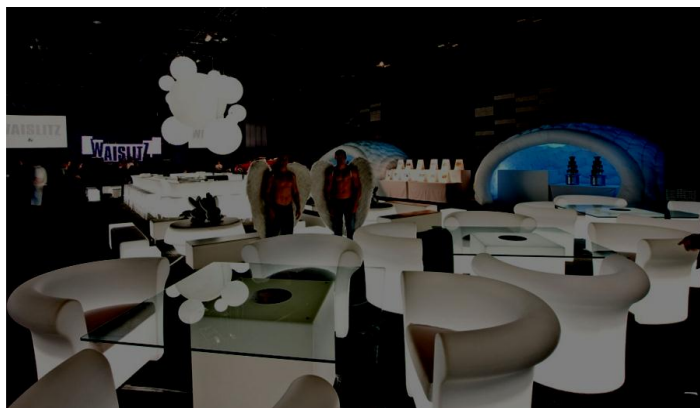
Детали Бизнеса

будет служить хорошей рекламой всем Вашим товарам и мероприятиям, на которых она установлена.

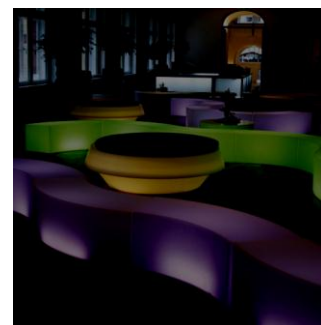


Предлагаемый ассортимент:

- столы
- стулья
- диваны 2-х и 3-х местные
- кресла
- лежаки для пляжа
- вазоны
- шары
- кубы
- барные стойки
- стойки ресепшен
- лампы напольные
- рекламные штендеры напольные 2-х и 3-х сторонние
- декоративные элементы разной формы (например: солнце, алмаз, елка, цветы)



Итальянская компания **SLIDE** занимает **лидирующие позиции** по производству световой мебели, чьи уникальные свойства базируются на **синтезе** использования **современных** полимерных **материалов**, новейшей технологии ротационного формования и творческих разработках самых **известных европейских дизайнеров**. Это гарантирует максимальное качество продукции и **учет мельчайших деталей**. Благодаря своей прочности и свету, достигаемому за счет полой конструкции, световая мебель **хороша как на улице, так и дома**, в ресторанах, клубах и любых других общественных местах. Мягкая игра света и оригинальных форм способна создать уникальную незабываемую атмосферу в любом помещении. Защитники окружающей среды возможно оценят, что эта **супер современная мебель** полностью **пригодна к переработке** и из нее можно изготавливать каждый раз новые предметы интерьера.





SLIDE была основана в 2002 году в Милане и является первой компанией по производству полимерной световой мебели. Данное производство стало возможным благодаря двадцатилетнему исследованию пластиковых смол.

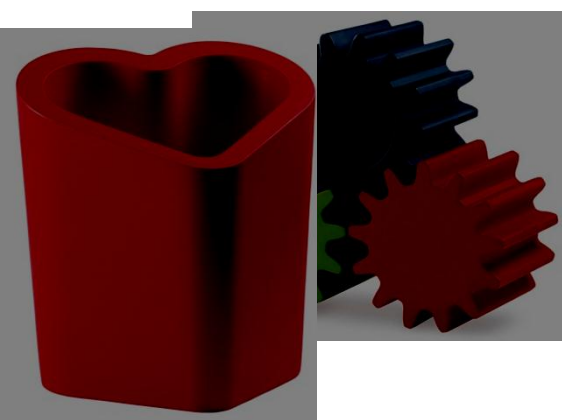
Уникальность технологии позволяет с быстрыми темпами и захватывать все больший сегмент рынка корпусной мебели. В 2007 году **SLIDE** также стала **специализироваться на проведении** частных и корпоративных **торжественных мероприятий**, что позволяет компании всегда быть в курсе **меняющихся вкусов и тенденций оформления** помещений и общественных мероприятий любого формата. Дизайнерское направление компании принимает деятельное участие в выставочной деятельности и помощи различным благотворительным проектам.

Всего за пять лет работы товарооборот компании увеличился с €3,000,000 в 2006 году до €14,000,000 в 2010 и в планах достичь €16,000,000 в 2012 году. Продукция **SLIDE** популярна как на местном, так и на международном рынке, 80% всех доходов приходится на экспорт в 93 страны мира, из которых 55% - европейские страны и 25% - страны Азии и Америки.



Мебельный ряд **SLIDE** представлен разнообразными решениями для сидения, столами, лампами, вазами, шкафами и растущим числом дизайнерских находок в белом и цветном выполнении. Разработкой новых форм и трендов занимаются как ведущие мировые дизайнеры, так и молодые специалисты. Благодаря этому световая мебель **SLIDE** всегда на пике моды и спроса. К числу основных дизайнеров компании принадлежат **Alessandro Mendini**, **Karim Rashid**, **Marco Acerbis**, **Paola Navone**, **Marc Sadler**, **Giulio Cappellini**, **Stefano Giovannoni**, художники студии LAB81- **Alex Sacchetti**, **Anastasia Ivanuk**, **Bruno Houssin**.

Технология ротационного формования позволяет создавать **полую форму без сварных швов**. Во время формования можно добавлять различные детали, дабы изготавливаемое изделие могло гармонировать с уже существующими. **Цена** такого оборудования **дешевле** по сравнению с другими технологиями производства пластмассовых изделий. Благодаря возможности комбинирования нескольких техник, поверхность изделий может пройти различные отделочные процессы.



Вся продукция **SLIDE** производится из линейного полиэтилена низкой плотности (LLDPE). Процесс изготовления очень прост и основан на формовании с двумя вращениями в противоположные стороны, что заставляет полимер покрывать внутреннюю поверхность формы, которая будучи горячей расплавляет его (температура в печи достигает 250°C), так слой за слоем полимерный порошок плавится и образует конечный продукт. Благодаря медленному вращению, полимер образует стенку продукта не за счет центробежной силы, а только за счет плавления от горячей поверхности формы. Процесс производства одного изделия длится около 50 минут.

В 2010 году компания расширила перечень предлагаемой продукции за счет изделий с внутренней лакировкой, что позволило придать уже существующим изделиям **более изысканный вид**.

Лакирование — это процесс покрытия поверхности синтетической смолой как для защиты поверхности так и для ее декорирования. Эта техника отделки преобразует изделие и ставит его на **более высокий эстетический уровень**, теперь его можно отнести к предметам роскоши. Технология позволяет делать глянцевую, матовую и металлическую поверхности, а **цвет** становится **более ярким** и **насыщенным**.



Данный процесс был продемонстрирован компанией в Милане на выставке **Salone Internazionale del Mobile 2012**

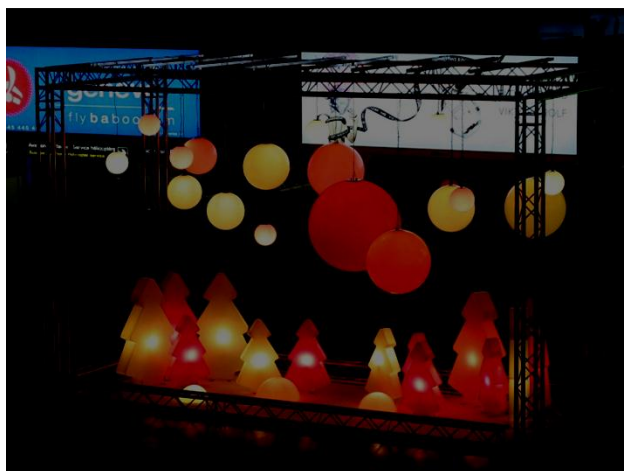
На протяжении всего своего существования, компания уделяла много внимания вопросам **охраны окружающей среды**. Это нашло отражение в каждодневной работе по **снижению вреда** от производственного цикла и участию компании в многочисленных благотворительных мероприятиях.

В 2006 году **SLIDE** стала спонсором «Фонда Пингвин», который был создан для спасения пингвинов от последствий загрязнения окружающей среды, и создала в его поддержку популярную лампу Пингвин.

Компания также сотрудничает с **благотворительным проектом “Puzzle4Peace”** (www.puzzle4peace.com), самого крупного проекта современного искусства созданного многочисленными участниками.

В 2007 году во время проведения художественного и дизайнерского фестиваля в рамках Рождественского городского парка, организованного с целью продемонстрировать **ценность устойчивого экологического развития и уважения к природе**, SLIDE представила ряд ламп, выполненных из **переработанного полимера**. Каждая лампа была уникальна по декору и все они были проданы с благотворительного аукциона в завершении праздника. Полученные средства пошли на перепланировку парка в Милане. В 2008 и 2010 годах компания участвовала в акции **поддержки ассоциации Детские сердца** проекта Art4Mi. Для этого было создано более тридцати Love ламп в форме сердец, созданных **Stefano Giovannoni** и расписанных и декорированных людьми, прославившимися в различных областях. Весь доход от продажи ламп пошел на помощь ассоциации. В 2010 году SLIDE приняла участие в **1-й международной выставке светового дизайна** в Милане **Led Light Exhibition Design**, где собрались ведущие компании по дизайну интерьера и светового дизайна для украшения и декорирования города — все они сотрудничали в трансформации Столицы Дизайна в открытый театр со световыми инсталляциями и дизайнерскими работами, созданными на основе **LED технологий**, с выполнением основной задачи — **сохранение энергии и окружающей среды**. SLIDE представила несколько оригинальных инсталляций **Карима Рашида**, который верит в необходимость сотрудничества творческих и производственных сил Милана и в правоту Его Превосходительства продукции "Made in Milano", которая показывает яркий пример популярности во всем мире.

SLIDE широко инвестирует в разработки по улучшению световых систем. Обычные лампочки накаливания были заменены **сберегающими лампами**, которые с тем же уровнем потребления электроэнергии светят на 70% ярче. А с 2009 года вся световая коллекция SLIDE может быть оборудована **LED технологией** или **светодиодами**, что дает максимальное **сбережение энергии**, или же зарядными батареями.



Постоянно претворяя в жизнь **современные вкусы и требования к качеству мебели**, благодаря **инновациям и дизайнерским идеям**, SLIDE уверенно проникает на **бючерсный рынок**, стремясь своими изделиями еще раз подтвердить **превосходства продукции Made in Italy**.

По вопросам сотрудничества и приобретения просим обращаться
в Компанию Детали Бизнеса
к Коммерческому Директору Скуратовой Елене Александровне
Телефоны:
8(495)517-25-85

66-271-66



ДЕТАЛИ
БИЗНЕСА

ОБОРУДОВАНИЕ ДЛЯ РЕСТОРАНОВ,
БАРОВ, МАГАЗИНОВ

8(495) 517-25-85
66-271-66

www.detali-biznesa.ru

г. Москва, пр. Мира, д. 222, 2 этаж, офис 201

КОМПАНИЯ ДЕТАЛИ БИЗНЕСА
WWW.DETALI-BIZNESA.RU